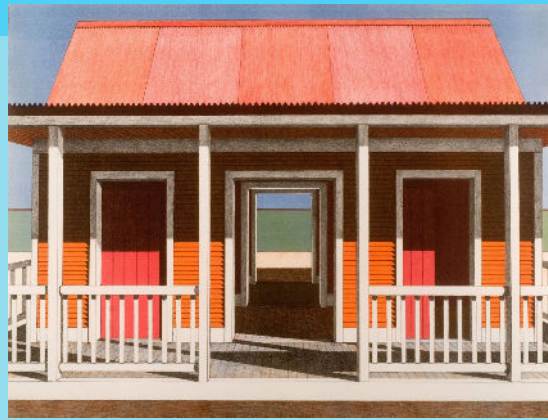


EMILIO SÁNCHEZ

Emilio Sánchez nació en Cuba el 10 de junio de 1921 y murió en Nueva York, Estados Unidos el 7 de julio de 1999. Vivió en La Habana entre 1932 y 1952 y en Nueva York, Estados Unidos desde 1952. Pintura, grabado y dibujo fueron las manifestaciones artísticas que empleó con mayor talento.

En la parte central de su obra, pinta en un realismo próximo al superrealismo.



Instrucciones

3D Casa

1

IMPRIME

Imprime todas las hojas anexas en color

2

RECORTA

Con la ayuda de unas tijeras y un cutter recorta cada pieza por separado.

3

ARMA

Usa pegamento en las solapas para armar la casa. Usa las texturas para simular la pintura de la casa verde.

EMILIO SÁNCHEZ

Emilio Sanchez was born in Cuba in 1921 and died in New York in 1999. He lived in La Habana between 1932 and 1952, and in NY since 1952. He developed his talents and art as a painter, engraver and illustrator. The focus of his work is realism close to hyper realism.



Instructions

3D House

1

PRINT

Color print all project pages.

2

CUT

Use scissors to cut all the drawings.

3

ASSEMBLE

Use glue on the flaps to assemble the house. Use the textures to simulate the green house painting.

